



Hitta hit

Start och mål är vid Gröna Dalens idrottsplats i Bålsta (Badhusvägen, 746 32 Bålsta)

Lokaltrafik: Pendeltåg (Linje 43) till Bålsta station (850m gångväg)

Parkering

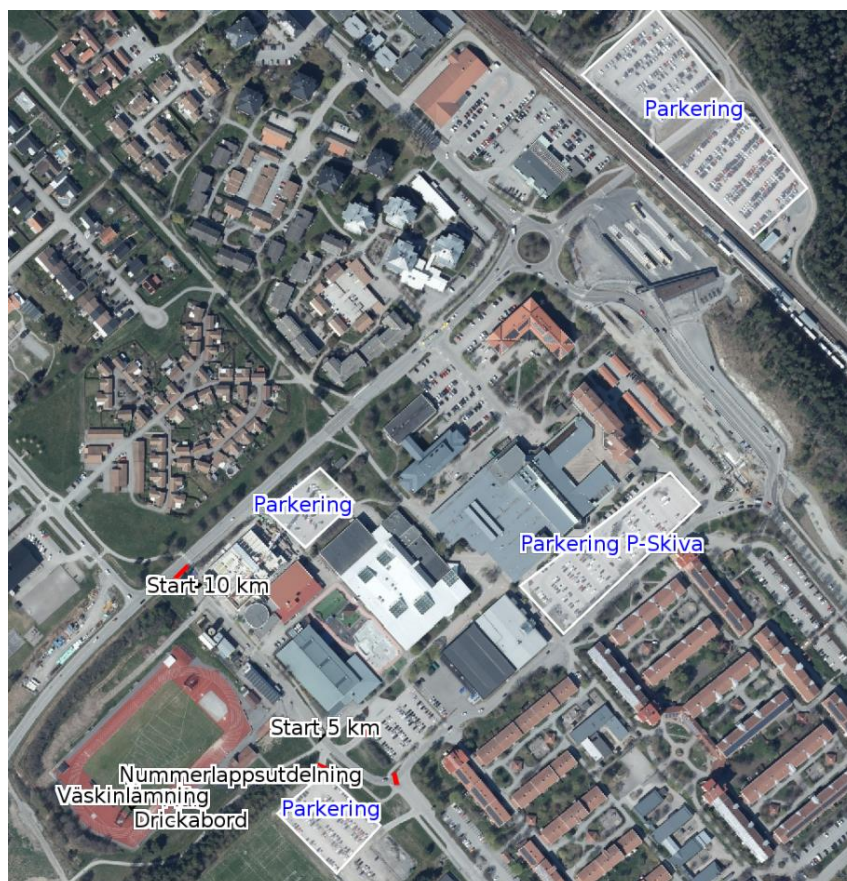
Det finns fyra parkeringar i närområdet

Pendeltåget infartsparkering (900m gångväg)

Bålsta Centrum (400m) Obs! P-Skiva (3 timmar)

Simhallsparkeringen (200m)

Gröna Dalens parkering (100m)



Trafikinformation

- Badhusvägen kommer att vara avstängd för trafik under tävlingsdagen
- Stockholmsvägen är avstängd pga. grävarbeten och trafiken leds andra vägar.



Nummerlappsutdelning

Sker vid Gröna Dalens IP med start kl. **08:30**

Start

Starten sker på Badhusvägen och 5 och 10 km har olika startplatser.

Start 10 km: 10:00

Start 5 km: 11:00

Banan

Bansträckning hittar ni via [Google Maps](#).

5 km springer **ett varv**

10 km springer **två varv**

Vätskek kontroll

Kommer finnas vid varvning efter ~5 km.

Tävlingsregler

Loppet går på gångvägar och trottoarer och korsar bilvägar.
Där ska gällande trafikregler följas.

Vid vägpasseringar kommer det stå vägvakter.

Service

Omklädning

Vi rekommenderar att du kommer ombytt till evenemanget då det finns begränsat med ombyte och duschmöjligheter

Toaletter

Det finns toaletter i anslutning till omklädningsrum och arenan. Det finns även toaletter i [Bålsta Centrum](#)



Klädinlämning

Det finns ett område för klädinlämning inom evenemangsområdet. Riv av den nedre delen på nummerlappen och sätt fast lappen på din medhavda väska/påse med överdragskläder som lämnas in i klädinlämningen vid evenemangsområdet. Ett tips är att den är vattentät då det inte är tak över klädinlämningen.